

Tiger Neo Typ N 60HL4-(V) 460-480 W MODUŁ MONOFACIAL

Typ N

Dodatnia tolerancja mocy 0~+3%

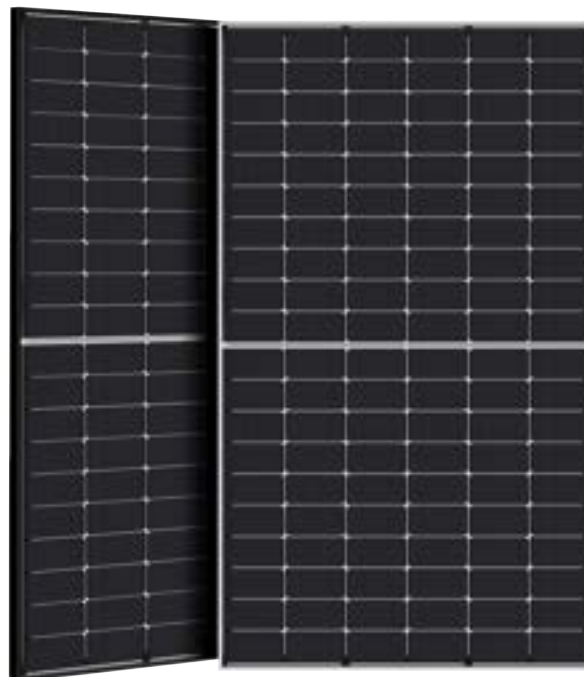
IEC61215(2016), IEC61730(2016)

ISO9001:2015: System zarządzania jakością

ISO14001:2015: System zarządzania środowiskowego

ISO45001:2018

Systemy zarządzania bezpieczeństwem i higieną pracy



Najważniejsze cechy



Technologia SMBB

Lepsze wychwytywanie światła i magazynowanie energii elektrycznej zapewniają poprawę mocy wyjściowej i niezawodność modułu.



Odporność PID

Gwarancja znakomitej ochrony przed utratą mocy przez moduł fotowoltaiczny (PID – degradacja indukowanym napięciem) dzięki zoptymalizowanemu procesowi produkcji masowej i kontroli materiałów.



Odporność na ekstremalne warunki klimatyczne

Wysoka odporność na działanie mgły solnej i amoniaku.



Technologia Hot 2.0

Moduł typu N wyposażony w technologię Hot 2.0 odznacza się wyższą niezawodnością i niższą degradacją LID/LETID.

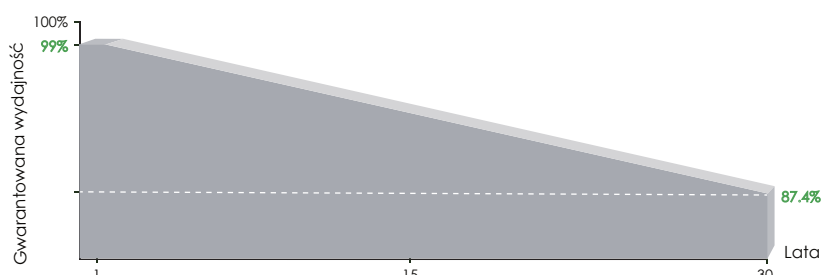


Większa odporność na obciążenia mechaniczne

Potwierdzona odporność na: obciążenie wiatrem (2400 Pa) i obciążenie śniegiem (5400 Pa).



GWARANCJA WYDAJNOŚCI LINIOWEJ

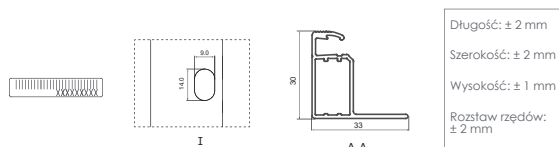
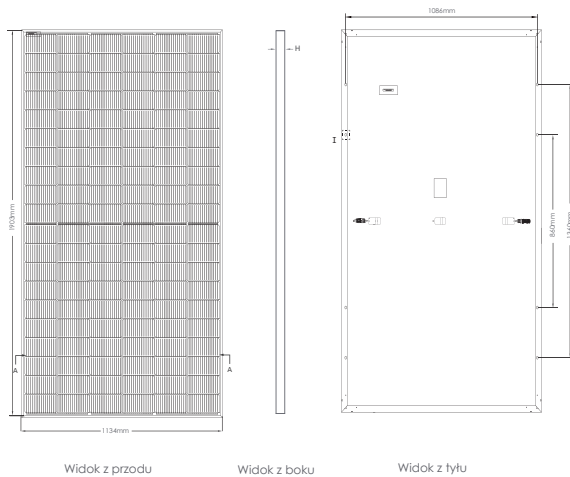


15-letnia gwarancja na produkt

30-letnia gwarancja wydajności liniowej

0,40% – roczna degradacja w ciągu 30 lat

Rysunki techniczne



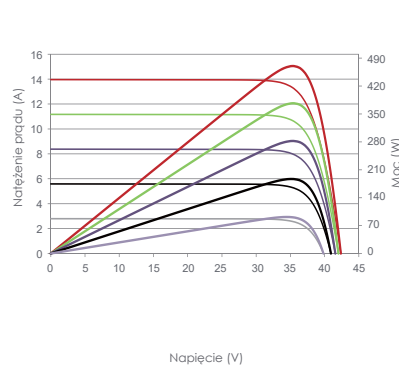
Konfiguracja opakowania

(Dwie palety to jeden stos)

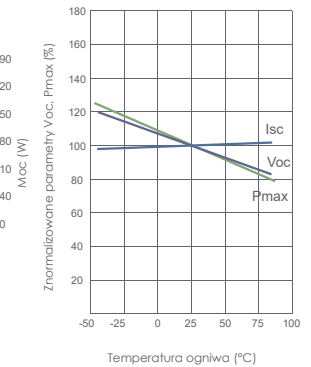
36 szt./paletę, 72 szt./stos, 864 szt./kontener 40 HQ

Parametry elektryczne i charakterystyki temperaturowe

Krzywe prądowo-napięciowe i mocowo-napięciowe (470 W)



Charakterystyki temperaturowe I_{sc}, V_{oc}, P_{max}



Charakterystyka mechaniczna

Typ ogniwa	Monokrystaliczne ogniwo typu N
Liczba ogniw	120 (6×20)
Wymiary	1903×1134×30 mm (74,92×44,65×1,18 cala)
Masa	24,2 kg (53,35 funta)
Szyba przednia	3,2 mm, powłoka antyrefleksyjna, wysoki współczynnik transmisji, niska zawartość żelaza, szkło hartowane
Rama	Anodizowany stop aluminium
Skryzynka podłączeniowa	Stopień ochrony IP68
Przewody wyjściowe	TUV 1×4,0 mm ² 400 mm, (-): 200 mm lub długość niestandardowa

SPECYFIKACJE

Typ modułu	JKM460N-60HL4		JKM465N-60HL4		JKM470N-60HL4		JKM475N-60HL4		JKM480N-60HL4	
	STC	NOCT	STC	NOCT	STC	NOCT	STC	NOCT	STC	NOCT
Moc maksymalna (P _{max})	460 Wp	346 Wp	465 Wp	350 Wp	470 Wp	353 Wp	475 Wp	357 Wp	480 Wp	361 Wp
Napięcie mocy maksymalnej (V _{mp})	34,72 V	32,60 V	34,89 V	32,77 V	35,05 V	32,94 V	35,21 V	33,10 V	35,38 V	33,27 V
Natężenie prądu mocy maksymalnej (I _{mp})	13,25 A	10,61 A	13,33 A	10,67 A	13,41 A	10,73 A	13,49 A	10,79 A	13,57 A	10,85 A
Napięcie obwodu otwartego (V _{oc})	42,05 V	39,94 V	42,22 V	40,10 V	42,38 V	40,25 V	42,54 V	40,41 V	42,71 V	40,57 V
Prąd obwodu zwartego (I _{sc})	13,99 A	11,29 A	14,07 A	11,36 A	14,15 A	11,42 A	14,23 A	11,49 A	14,31 A	11,55 A
Sprawność modułu STC (%)	21,32%		21,55%		21,78%		22,01%		22,24%	
Temperatura pracy (°C)	-40°C~+85°C									
Maksymalne napięcie układu	1000/1500 V, prąd stały (IEC)									
Maksymalne obciążenie bezpiecznika szeregowego	25 A									
Tolerancja mocy	0~+3%									
Współczynnik temperaturowy mocy P _{max}	-0,29%/°C									
Współczynnik temperaturowy napięcia V _{oc}	-0,25%/°C									
Współczynnik temperaturowy natężenia prądu I _{sc}	0,045%/°C									
Nominalna temperatura pracy ogniwa (NOCT)	45±2°C									

*STC: Irradiancja 1000 W/m² Temperatura ogniwa 25°C AM=1,5

NOCT: Irradiancja 800 W/m² Temperatura otoczenia 20°C AM=1,5 Prędkość wiatru 1 m/s

©2022 Jinko Solar Co., Ltd. Wszelkie prawa zastrzeżone.
 Dane techniczne zawarte w niniejszej karcie produktowej mogą ulec zmianie bez wcześniejszego powiadomienia. Karta produktu ważna wyłącznie na rynku europejskim.
 Polska wersja tego dokumentu jest jedynie tłumaczeniem pomocniczym.
 W przypadku rozbieżności między wersją angielską a polską, rozstrzygająca będzie wersja angielska.

JKM460-480N-60HL4-(V)-F3-PL-tylko UE (IEC 2016)